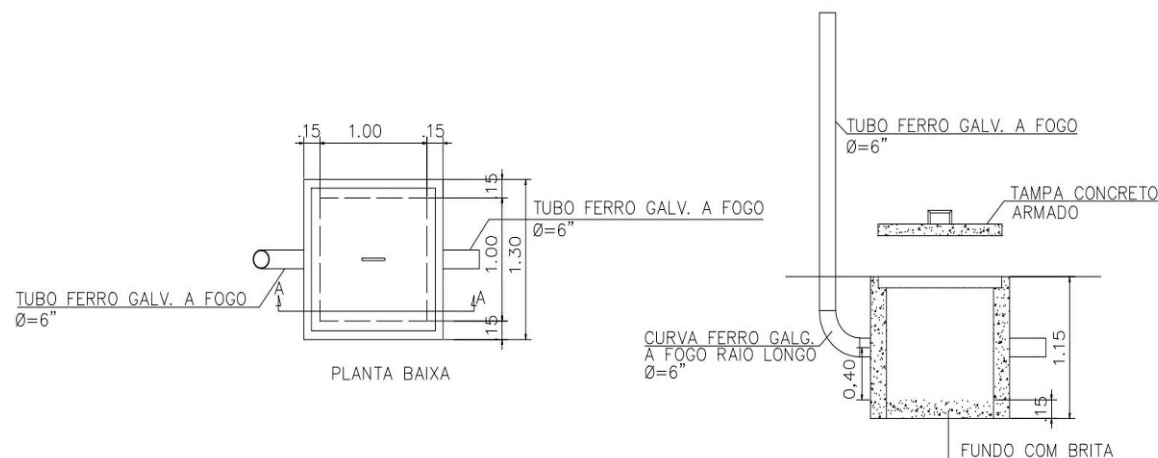


PLANTA BAIXA – PONTE
SEM ESCALA



CAIXA DE PASSAGEM PARA CABO M.T. ISOLADO
SEM ESCALA

 PREFEITURA MUNICIPAL DE SÃO ROQUE DO CANAÃ - ES SECRETARIA MUNICIPAL DE OBRAS E SERVIÇOS URBANOS SETOR DE ENGENHARIA RUA LOURENÇO ROLDI Nº 88, BAIRRO SÃO ROQUINHO, SÃO ROQUE DO CANAÃ-ES CEP 29.665-000 - CNPJ: 01.612.865/0001-71 - TEL: (27)3729-1300			
PASSAGEM SUBTERRÂNEA DAS REDES DE MÉDIA E BAIXA TENSÃO PELA PONTE DO CENTRO, NESTE MUNICÍPIO, E REGULARIZAÇÃO DOS ACESSOS COM PAVIMENTO ASFÁLTICO			
LOCAL: BAIRRO CENTRO		MUNICÍPIO: SÃO ROQUE DO CANAÃ	
PROPRIETÁRIO: PREFEITURA MUNICIPAL DE SÃO ROQUE DO CANAÃ		FORMATO: A4	
RESPONSÁVEL TÉCNICO: PEDRO JAYME LANI JUNIOR - CREA-ES20.109/D		PRANCHA: 01/01	
DATA: ABRIL / 2026	ESCALA: SEM ESCALA	DESENHO:	ÁREA TOTAL: